

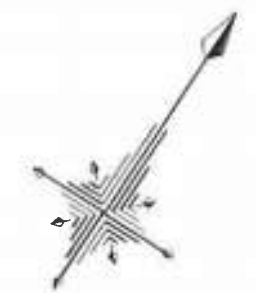
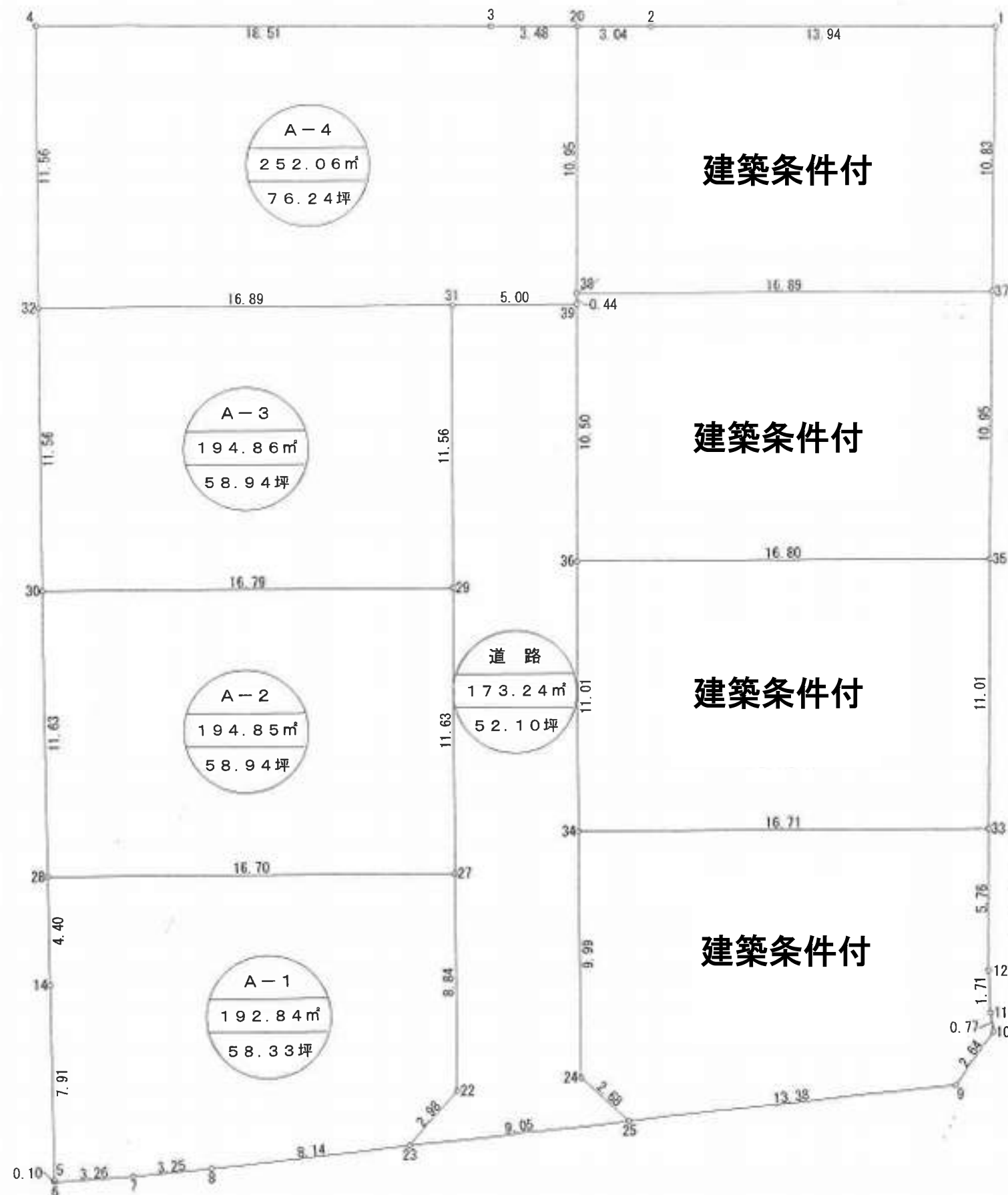
# 地図・区画図・価格表別紙

種別	分譲宅地 全8区画		
地名	宇土市高柳町		
価格	1000～1180万円		
所在地	宇土市高柳町		
交通	「宇土市役所前」バス停徒歩4分		
土地面積	192.84㎡(58.33坪)～ 252.06㎡(76.24坪)		
私道負担			
土地権利	所有権		
都市計画	市街化区域		
地目	宅地	用途地域	第一種住居
建ぺい率	60%	容積率	200%
他の法令制限			
国土法			
接道状況			
設備	【水道】公営 【下水】公共		
引渡条件			
現況	更地	引渡し	平成27年6月
小学校	宇土	中学校	鶴城(宇土市)
備考	<ul style="list-style-type: none"> <li>・宇土市役所まで徒歩5分</li> <li>・全8区画(建築条件無し4区画)</li> </ul>		
会員番号		物件番号	

株式会社 チャイル

熊本県知事(1)第4876号  
 TEL:096-383-8222 FAX:096-383-8223  
 〒862-0924 熊本県熊本市中央区帯山2丁目2-31

取引態様		手数料	
情報公開日		物件番号	



号地	地積(m <sup>2</sup> )	地積(坪)	価格	坪単価
A-1	192.84 m <sup>2</sup>	58.33 坪	10,500,000 円	180,010 円
A-2	194.85 m <sup>2</sup>	58.94 坪	10,000,000 円	169,664 円
A-3	194.86 m <sup>2</sup>	58.94 坪	10,000,000 円	169,664 円
A-4	252.06 m <sup>2</sup>	76.24 坪	11,800,000 円	154,774 円

※ 上記地籍は多少変更となる場合があります。

<<仲介業者>>  
 株式会社 チャイル  
 熊本市中央区帯山2丁目2番31号  
 TEL 096-383-8222  
 FAX 096-383-8223  
 携帯 090-1870-5758  
 担当 小川 正文

(単位: m)

※立会い確認前の計画図であり、確定されたものではありません。