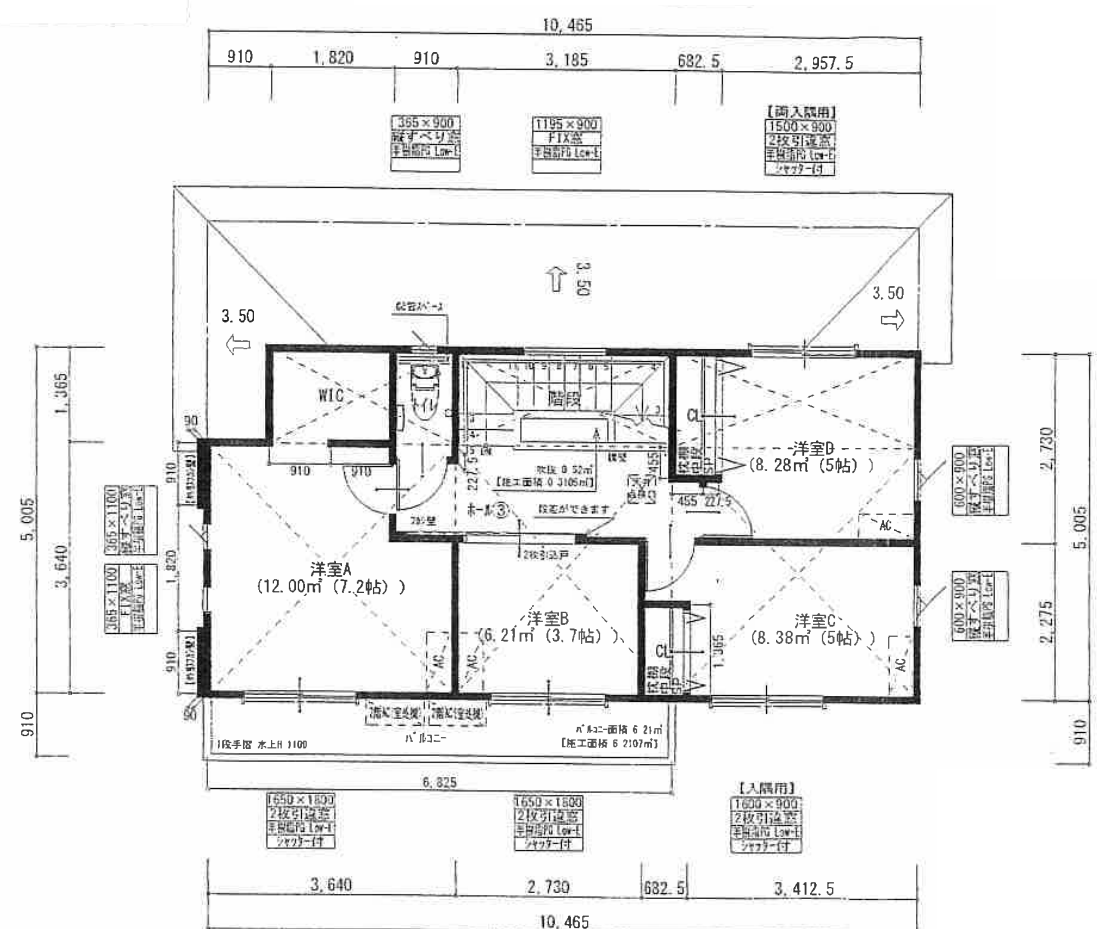
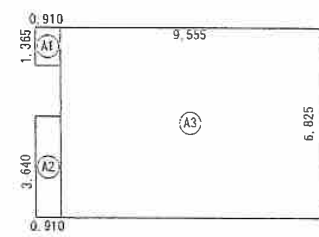


1階 平面図 S:1/100

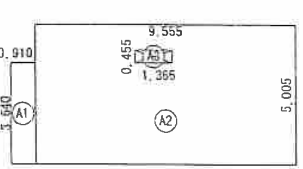


2階 平面図 S:1/100



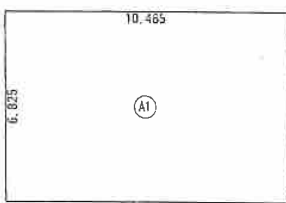
1階 床面積求積図 S:1/250

床面積表<1階>		
形状	計算式	面積
(A1)	矩形 0.910 × 1.365	1.2421
(A2)	矩形 0.910 × 3.640	3.3124
(A3)	矩形 9.555 × 6.825	65.2128
面積	計 (㎡)	69.7673
	(坪)	21.1046



2階 床面積求積図 S:1/250

床面積表<2階>		
形状	計算式	面積
(A1)	矩形 0.910 × 3.640	3.3124
(A2)	矩形 9.555 × 5.005	47.8227
(A3)	吹抜け 1.365 × 0.455	-0.6210
面積	計 (㎡)	50.5141
	(坪)	15.2805



建築面積求積図 S:1/250

建築面積表		
形状	計算式	面積
(A1)	矩形 10.465 × 6.825	71.4236
面積	計 (㎡)	71.4236
	(坪)	21.6056

面積表		
1階床面積	69.76㎡	21.10坪
2階床面積	50.51㎡	15.28坪
延床面積	120.27㎡	36.38坪
建築面積	71.42㎡	21.60坪
施工面積	129.86㎡	39.28坪

売戸建住宅

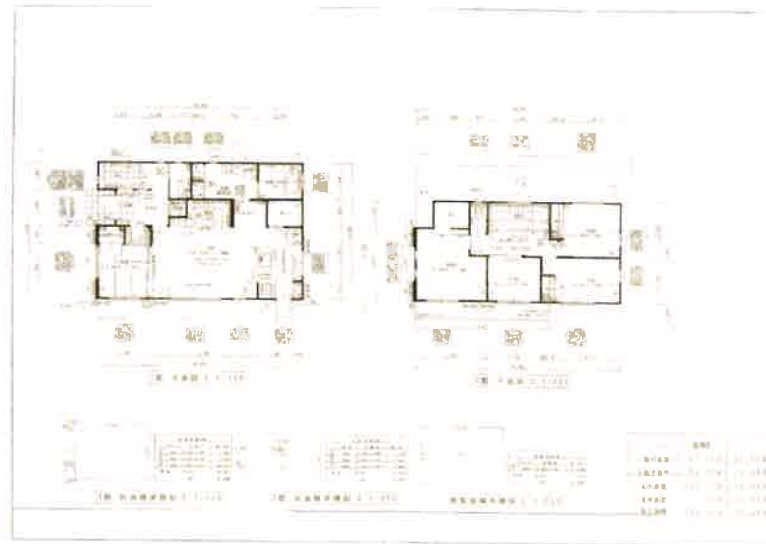
バス停「白山神社前」

出水5丁目戸建て

間取り
5LDK

建物面積
120.27㎡

築年月
2020年10月



物件種目	売戸建住宅
最寄駅	バス停「白山神社前」
間取タイプ	5LDK
価格	3898万円

物件所在地	熊本県熊本市中央区出水5丁目		
交通	バス停 白山神社前 徒歩8分		
土地面積	公簿 188.37㎡ (56.98坪)	私道面積 (共有持分)	147.00㎡ (1/6)
建物	構造・規模	木造 2階建	
	面積	120.27㎡ (36.38坪)	
	間取内訳	和 5.2 洋 7.2・5・5・3.7 LDK 17.4	
土地権利	所有権	地目	宅地
都市計画	市街化区域	用途地域	2種中高
建ぺい率	60%	容積率	150%
築年月	2020年10月	駐車場	
現況	空家	引渡日	即時
建築確認番号			
接道状況 (角地・間口)	西4.5m 私道 接面14.6m 位置指定あり		
設備			
備考	地勢：平坦		

この図面は物件情報の一部を抜粋して掲載しております。(現況優先)
入居日・引渡日変更や付帯条件、別途料金等が発生する場合がありますのでご確認ください。

at home

infosheet 物件番号 69761375037

熊本県知事免許(2)第4876号 〒862-0941 熊本県熊本市中央区出水7丁目21-3

株式会社チャイル

TEL: 096-377-7711 FAX: 096-377-7722 定休日: 水曜日

■取引態様: 専任媒介