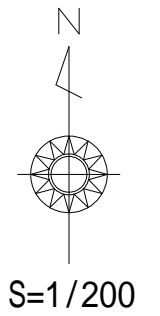


区割り図 S=1/200



平成30年1月25日立会
東部土木センター管理財産班：山下氏

凡例	
石積	
コンクリート被覆	
フェンス	
ブロック塀	
生垣	
汚水樹	
下水マンホール	
仕切弁	
消火栓	
境界マーク	
蓋有り側溝	
L型側溝	
ブロック積	
電線	

売買対象土地は宅地B-1です

売地

バス停「白山神社前」

更地渡し

土地面積
公簿 180.38㎡

現況
建物有

引渡可能時期
2026年4月15日

チェックポイント！

整形地,分譲地内,上水道,下水道

(54.56坪)

- ・ 東南角地
- ・ 建物解体渡し

- ・ 出水南小学校まで徒歩6分
- ・ 出水中学校まで徒歩2分

詳しくは下記連絡先までお問合せください

物件種目	売地		
最適用途	住宅用地		
最寄駅	バス停「白山神社前」		
土地面積	公簿 180.38㎡	私道面積 (共有持分)	147.00㎡ (1/6)
価格	1,855万円	坪単価	@34.00万円

物件所在地	熊本県熊本市中央区出水5丁目		
交通	バス停 白山神社前 徒歩8分		
土地権利	所有権	地目	宅地
都市計画	市街化区域	用途地域	2種中高
建ぺい率	60%	容積率	150%
他の法令上の制限			
地勢			
建築条件			
現況	建物有		
引渡し (可能時期/方法)	2026年4月15日 / 更地渡し		
開発許可 等番号			
接道状況 (角地・間口)	角地：2方道路 南4.1m 公道 接面12.6m 東4.5m 私道 接面14.7m 位置指定あり		
設備	上水道,下水道		
備考	・ 建物解体渡し。・ 東南角地。・ 敷地内に電柱があります。 工事完了予定年月：2026年04月 ・ (54.56坪)		

この図面は物件情報の一部を抜粋して掲載しております。(現況優先)

入居日・引渡日変更や付帯条件、別途料金等が発生する場合がありますのでご確認ください。

at home

infosheet 物件番号 69875379075

熊本県知事免許(3)第4876号 〒862-0941 熊本県熊本市中央区出水7丁目21-3

株式会社チャイル

TEL: 096-377-7711 FAX: 096-377-7722 定休日: 水曜日

■取引態様: 売主

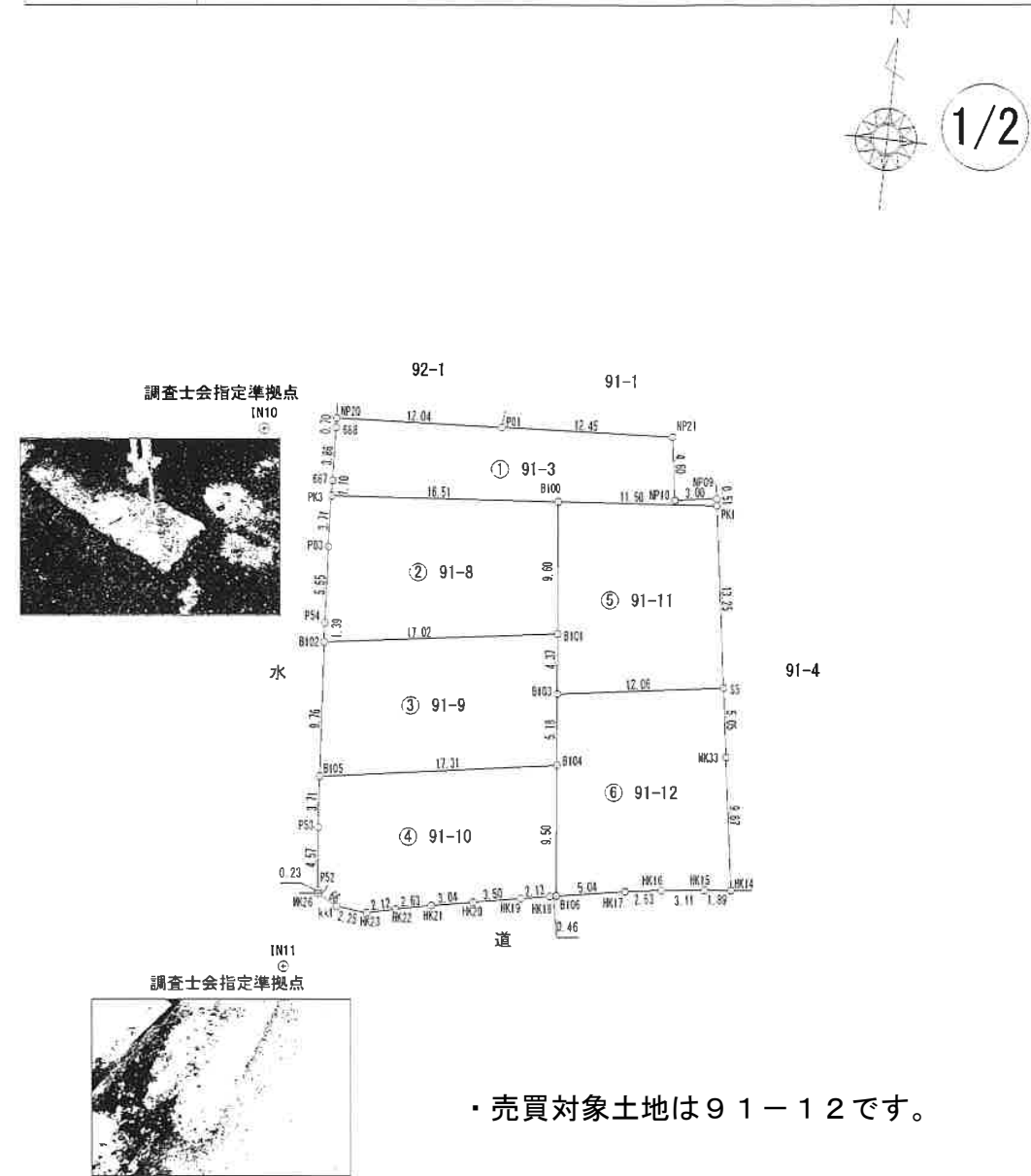
地番	91-3, 91-8～91-12	地積測量図
土地の所在	熊本市中央区出水五丁目	

求積表

地番		① 91-3			
測点名	境界標種	X座標	Y座標	$X_{n+1}-X_n-1$	$Y(X_{n+1}-X_n-1)$
NP20	新設：金属釘	-24001.465	-25766.642	1.412	-36382.498504
P01	新設：金属釘	-24000.751	-25754.627	1.453	-37421.473031
NP21	新設：金属釘	-24000.012	-25742.203	-3.810	98077.793430
NP10	既設：金属釘	-24004.561	-25741.511	-4.098	105488.712078
NP09	既設：金属プレート	-24004.110	-25738.546	-0.056	1441.358576
PK1	新設：金属プレート	-24004.617	-25738.469	-1.530	39379.857570
B100	新設：金属釘	-24005.640	-25749.927	-2.492	64168.818084
PK3	新設：金属釘	-24007.109	-25766.371	-0.375	9662.389125
687	新設：金属釘	-24006.015	-25766.436	4.946	-127440.792456
688	新設：金属釘	-24002.163	-25766.601	4.550	-117238.034550
倍面積					
面積					
地積					

地番		② 91-8			
測点名	境界標種	X座標	Y座標	$X_{n+1}-X_n-1$	$Y(X_{n+1}-X_n-1)$
B102	新設：金属釘	-24017.744	-25765.707	-1.174	30248.940018
P54	既設：金属釘	-24016.359	-25765.821	6.930	-178557.139530
P03	新設：金属釘	-24010.814	-25766.151	9.250	-238336.896750
PK3	新設：金属釘	-24007.109	-25766.371	5.174	-133315.203554
B100	新設：金属釘	-24005.640	-25749.927	-8.076	207956.410452
B101	新設：プラスチック杭	-24015.185	-25748.876	-12.104	311664.395104
倍面積					
面積					
地積					

地番		③ 91-9			
測点名	境界標種	X座標	Y座標	$X_{n+1}-X_n-1$	$Y(X_{n+1}-X_n-1)$
B105	新設：金属プレート	-24027.475	-25764.910	6.934	-178653.885940
B102	新設：金属釘	-24017.744	-25765.707	12.290	-316660.539030
B101	新設：プラスチック杭	-24015.185	-25748.876	-1.784	45935.994784
B103	新設：プラスチック杭	-24019.528	-25748.397	-9.493	244429.532721
B104	新設：金属プレート	-24024.678	-25747.830	-7.947	204618.005010
倍面積					
面積					
地積					



・売買対象土地は91-12です。

縮尺 1/500

地番	91-3, 91-8～91-12	地 積 測 量 図	
土地の所在	熊本市中央区出水五丁目		

地 番		④ 91-10			
測点名	境界標種	X 座 標	Y 座 標	X n + 1 - X n - 1	Y (X n + 1 - X n - 1)
B105	新設：金属プレート	-24027.475	-25764.910	6.498	-167420.385180
B104	新設：金属プレート	-24024.678	-25747.830	-6.643	171042.834690
B106	新設：金属釘	-24034.118	-25746.790	-9.521	245135.187590
HK18	新設：金属釘	-24034.199	-25747.244	-0.490	12616.149560
HK19	新設：金属釘	-24034.608	-25749.333	-1.085	27938.026305
HK20	新設：金属釘	-24035.284	-25752.768	-1.253	32268.218304
HK21	新設：金属釘	-24035.861	-25755.752	-1.140	29361.557280
HK22	新設：金属釘	-24036.424	-25758.322	-1.075	27690.196150
HK23	新設：金属釘	-24036.936	-25760.376	-0.308	7934.195808
kk1	新設：金属釘	-24036.732	-25762.612	0.981	-25273.122372
MK26	新設：金属釘	-24035.955	-25764.079	1.009	-25995.955711
P52	既設：金属釘	-24035.723	-25764.105	4.779	-123126.657795
P53	新設：金属釘	-24031.176	-25764.606	8.248	-212506.470288
倍 面 積					
面 積					
地 積					

地 番		⑤ 91-11			
測点名	境界標種	X 座 標	Y 座 標	X n + 1 - X n - 1	Y (X n + 1 - X n - 1)
B103	新設：プラスチック杭	-24019.528	-25748.397	2.531	-65169.192807
B101	新設：プラスチック杭	-24015.185	-25748.876	13.888	-357600.389888
B100	新設：金属釘	-24005.640	-25749.927	10.568	-272125.228536
PK1	新設：金属プレート	-24004.617	-25738.469	-12.076	310817.751644
S5	新設：金属プレート	-24017.716	-25736.477	-14.911	383756.608547
倍 面 積					
面 積					
地 積					

地 番		⑥ 91-12			
測点名	境界標種	X 座 標	Y 座 標	X n + 1 - X n - 1	Y (X n + 1 - X n - 1)
B103	新設：プラスチック杭	-24019.528	-25748.397	6.962	-179260.339914
S5	新設：金属プレート	-24017.716	-25736.477	-3.184	81944.942768
MK33	既設：金属プレート	-24022.712	-25735.718	-14.555	374583.375490
HK14	既設：金属釘	-24032.271	-25734.265	-9.757	251089.223605
HK15	新設：金属プレート	-24032.469	-25736.144	-0.578	14875.491232
HK16	新設：金属プレート	-24032.849	-25739.234	-0.763	19639.035542
HK17	新設：金属プレート	-24033.232	-25741.833	-1.269	32666.386077
B106	新設：金属釘	-24034.118	-25746.790	8.554	-220238.041660
B104	新設：金属プレート	-24024.678	-25747.830	14.590	-375660.839700
倍 面 積					
面 積					
地 積					

総合計面積	975.82 m ²
-------	-----------------------

地 番	面 積
① 91-3	131.93 m ²
② 91-8	169.74 m ²
③ 91-9	165.44 m ²
④ 91-10	168.11 m ²
⑤ 91-11	160.22 m ²
⑥ 91-12	180.38 m ²

測量年月日	令和4年 9月 2日
座標系	世界測地系Ⅱ系

※平成28年4月16日熊本地震の影響による公表停止前の
地籍図根点の成果に基づく測量である。

恒 久 的 地 物 の 座 標 値				
点 名	X座標	Y座標	標 識	備 考
IN10	-24002.826	-25771.783	金属鈑	調査士会指定準拠点
IN11	-24041.469	-25765.991	金属鈑	調査士会指定準拠点

復 元 の 与 点 の 座 標 値				
点 名	X座標	Y座標	標 識	備 考
7C027	-24037.519	-25747.232	金属鈑	街区基準点
7C026	-24031.098	-25682.423	金属鈑	街区基準点

・ 売買対象土地は9 1 - 1 2 です。

縮尺

1